

Neu: Die nächste Generation: Etude2

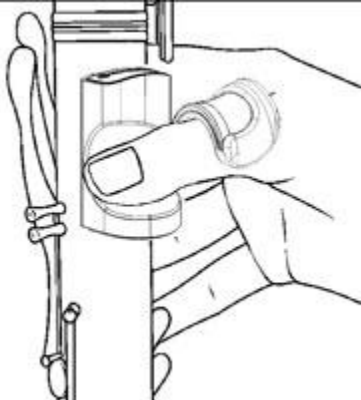
Die Etude2 ist ein leichtes Daumenhalter für **Klarinette** und **Oboe** gemacht aus robustem Kunststoff. Die Etüde erhöht die Freiheit des Spielens. Schnellere und einfachere Bewegung des Ring- und kleinen Finger, und es verhindert Ermüdung des Daumens und der Hand.

Es gibt Ihrem Gefühl und Kontrolle eines Unternehmens "Grip" auf Ihrem Instrument.

Die Etüde ist es möglich, den Druckpunkt der Daumenauflage der ersten Phalanx des Daumens bewegen, um den Raum zwischen den beiden Gelenken. Der Hebel ist viel kleiner Schwingung an dieser Stelle, so dass die Daumen das Gewicht leichter zu unterstützen.

Ein Großteil der Energie zum Tragen des Gewichts verwendet wird dann für die Handhabung des Instruments. Und kann verwendet werden, um die Kontrolle zu verbessern und zu beschleunigen, zahlt Technik werden.

Neue Features: Die Etude2 hat einen neuen Haken aus **Metall** mit weichem Gummi und einem Gehäuse mit verbesserter Ergonomie abgedeckt. Es gibt einige versteckte Funktionen, um die physische strengt des Design zu verbessern.



Die Verwendung des Etude lädt Sie zu einer neuen Art und Weise der Durchführung Ihres Instrumentes!

Anstelle von "hängen in den Sehnen", wird der Musiker tragen nun das Instrument in einer "aktiven" Weg!

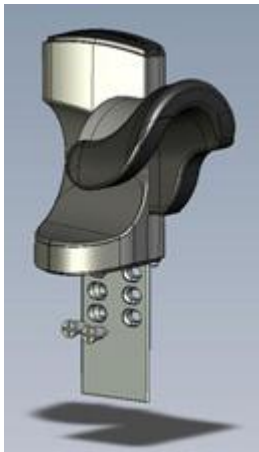
Der Daumen wird höher und hielt ist entweder gerade oder leicht gebogen.
Das Ergebnis ist eine "natürliche und individuelle" Haltung.

Es kann nicht genug betont werden;

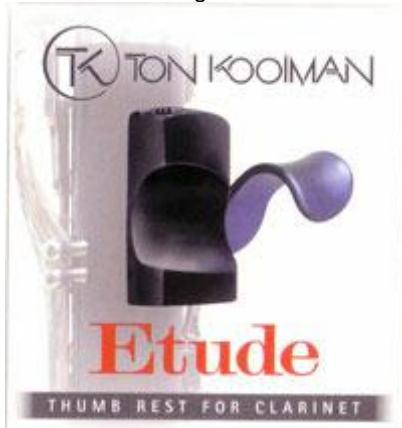
Die Spitze des Daumens hat einen guten Kontakt mit der Daumenauflage Gehäuse machen
(In hohlen geformten Hohlraum).

Es dauert nur kurze Zeit zu gewöhnen und, um es Ihren "neuen Weg des Lebens".

Wenn Sie die Muskeln ziehen an der Innenseite des Daumens, wird der Daumen ein wenig verbiegen.
Dies **ist** besonders wichtig und wird sicherstellen, dass Sie einen guten Kontakt mit dem Haken zu machen!



Wählen Sie die Reihe von Löchern in der Aufnahmeschlitten, die es erlaubt, die Etüde auf angebracht werden
das Gerät in einer Höhe, dass, wenn Sie das Instrument gespielt wird,
Der Daumen wird gegenüber dem Zeigefinger sein.
Keine neuen Löcher müssen gebohrt werden. Sie können die Löcher von der "alten" Daumenauflage



verwenden.

Die Etüde auf Montageplatte Rutsche von oben nach unten gestellt werden
Anzahl der "Klicks" offenbaren Fortschritt in der Höhe.

Die Ton Kooiman Daumenauflage sind mit einem Handbuch in der Box geliefert.
Die Handbücher oder Anleitungen zur Verwendung und montieren Sie die Daumen ruht
auf Ihrem Gerät kann auch auf dieser Seite gefunden werden